

Referenzprojekt:

## NBS Nürnberg – Ingolstadt, Los Süd

### Auftraggeber:

DB ProjektBau GmbH  
 Niederlassung Süd  
 Projektzentrum Nürnberg

### Bearbeitungszeitraum:

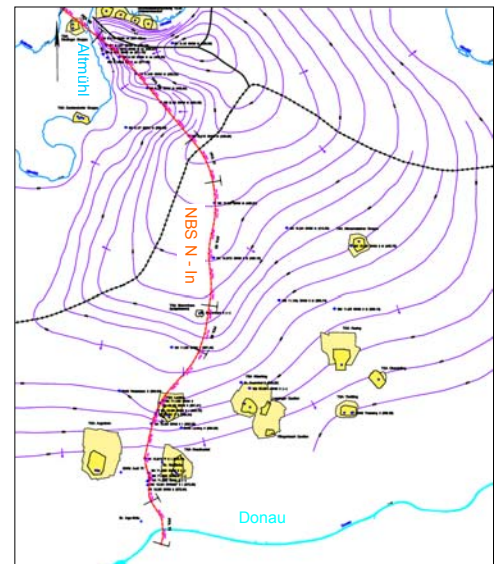
2001-2006

### Objektbeschreibung:

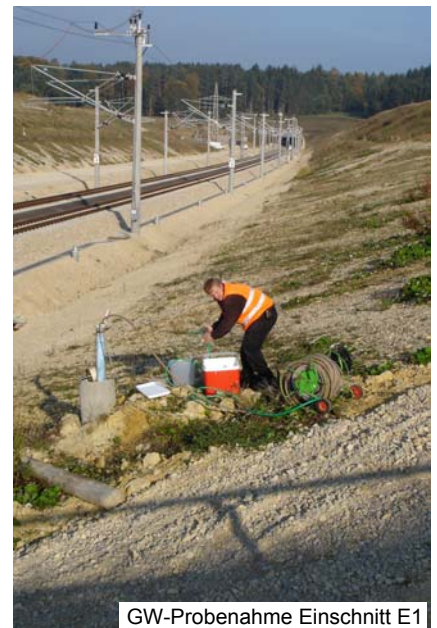
- 17,6 km lange 2-gleisige Neubaustrecke mit System Feste Fahrbahn ( $v = 300$  km/h), wovon 6,53 km in drei Tunnelbauwerken verlaufen
- 12 Einschnitte (Höhe bis ...m)
- 9 Dammbauwerke (Höhe bis ...m)
- 3 Straßenbrücken
- 9 Eisenbahnüberführungen
- Erddeponien, Entwässerungsanlagen

### Leistungsinhalte:

- Genehmigungsplanung Entwässerungsanlagen
- Genehmigungsplanung Deponie 114b
- Erarbeitung von Beiträgen zur Geologie/Hydrogeologie für Planänderungsverfahren
- Hydrotechnische Berechnungen für bauzeitliche Grundwasserabsenkungen und Dimensionierungen von Grundwasserumleitungssystemen
- Prüfung der Ausführungsplanung von Brunnen und Entwässerungsanlagen
- Hydrochemische Untersuchungen und Begutachtungen zur Versinterungsproblematik
- Hydrotechnische Berechnungen zu den Bahnkörper-entwässerungen und eingesetzten Schwallspülern
- Wasserrechtliche Anträge für den Einsatz chemischer Härtestabilisatoren und Planung/Begleitung deren versuchsweisen Einsatzes
- NA-Modellierung Manterinbach und Planung Hochwasserrückhaltebecken
- Beratungen im Rahmen des Nachtragsmanagement
- Dokumentation und Bewertung der Messungen zu hydrologischen Beweissicherung



NBS N-In zwischen Altmühl (Los Mitte) und Donau; GW-gleichen und -schutzgebiete



GW-Probenahme Einschnitt E1